

# 6

## 飲食店の厨房・グリーストラップ

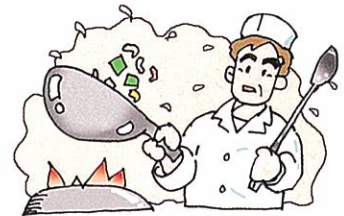


汚泥吸引車でグリーストラップにたまった生ゴミ、スカム、汚泥を完全に吸い取り、内部をきれいに清掃します。吸い取った汚泥は、産業廃棄物として処分します。

その後、グリーストラップからワイヤを通して、屋外柵まで或いは立管に至るまでの排水枝管を清掃します。

ラーメン店など油脂分の多い所では、1~3ヵ月ごとに定期清掃をお勧めします。

厨房内の流し、手洗器、洗浄機などは、それぞれワイヤを通して排水溝に至るまで排水管を清掃します。必要に応じ排水溝及びその蓋も清掃します。



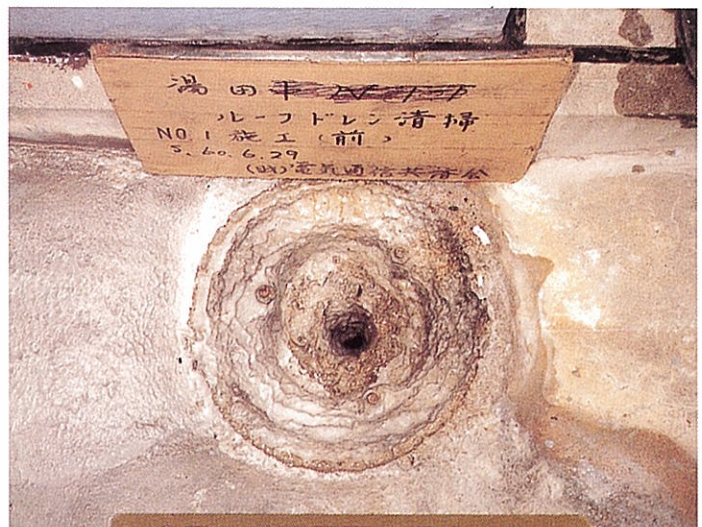
# 7

## ルーフドレン

屋上に打設したモルタルから石灰分がしみだし、ルーフドレンに流れ込んで固まるので、目皿とそれに続く立樋の内面は、鍾乳洞のようになって排水不良となります。大雨のとき、ここに枯れ葉などが詰まると、屋上には池のように水がたまり、敷居を越えて屋内に流れ込みます。

台風の時期がくる前に、屋上やベランダを点検し、遊離石灰を除去してルーフドレンの流れをよくしておきましょう。

新築工事中ここに流れ込んで固まったモルタルの除去もできます。



多量の遊離石灰で埋まったルーフドレン金物