

# 3

## マンションの全館清掃・定期清掃

台所の流しに流される洗い水には、どうしても多少の油脂が混入します。この油脂が次々と排水管の内面に付着して固まり、どんどん厚くなるので排水の流れが悪くなります。

排水立管の下部や横主管では一層厚く付着するので、最上階では全く支障なくても、1階や2階ではゴボゴボと音がしたり、時には排水が逆流してあふれだすこともあります。

### ポイント

全館の排水管をすべて一斉に清掃するように検討してください。そして毎年1回の定期清掃をお勧めします。

**専有部** 流し、浴室、洗面器、洗濯機から立管に至るまでの排水管

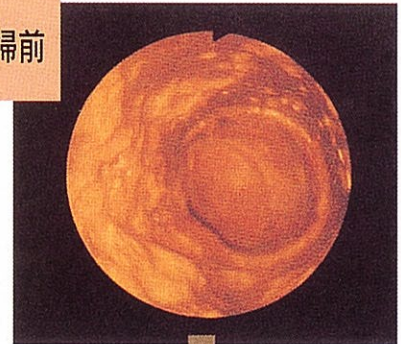
**共用部** 立管、横主管及び公設汚水桝に至るまでの屋外排水管

管理組合との協議の上、高圧洗浄方式、ワイヤ方式その他現状に最適の方式で清掃します。

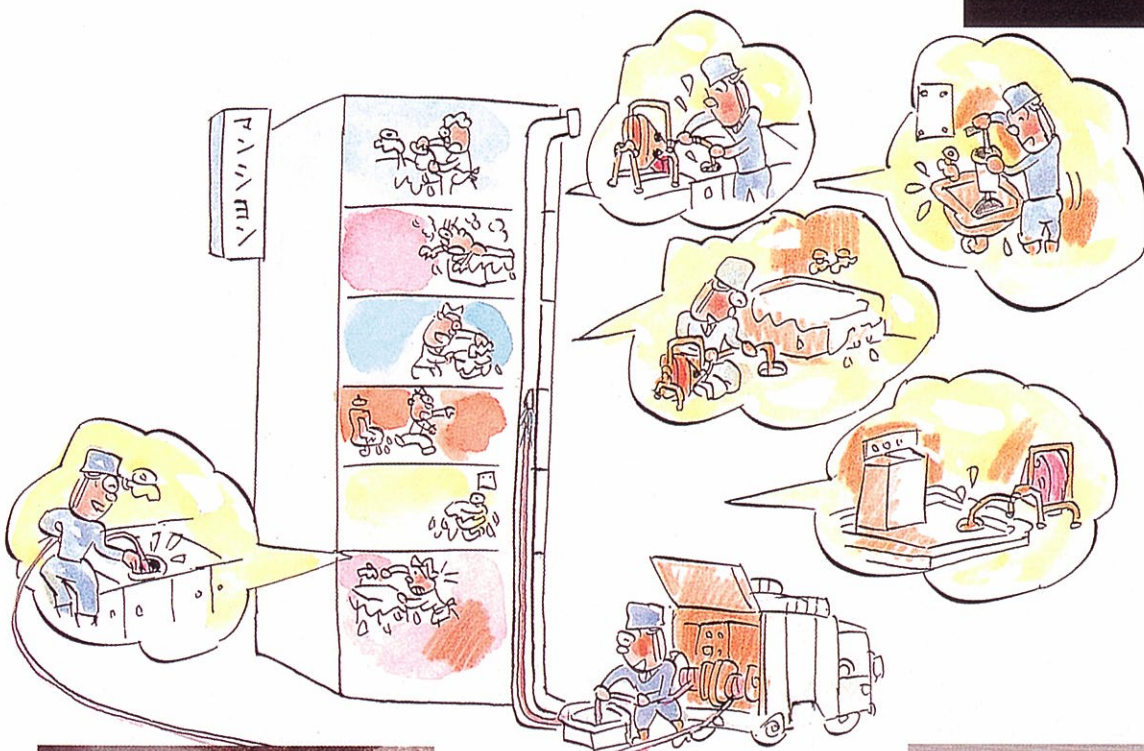
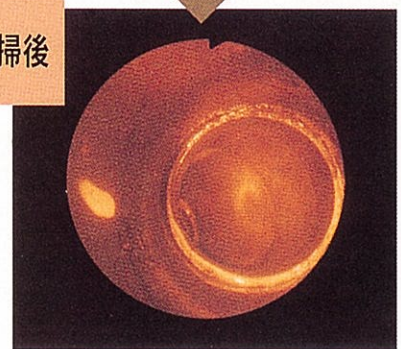
清掃は下の階から開始し順次上の階へ移動して行きます。

### 流し排水管内部

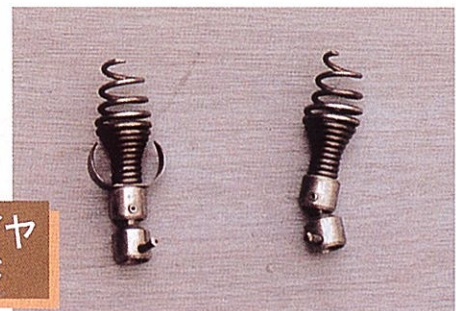
清掃前



清掃後



洗浄ノズル  
噴射テスト



清掃用ワイヤ  
のヘッド